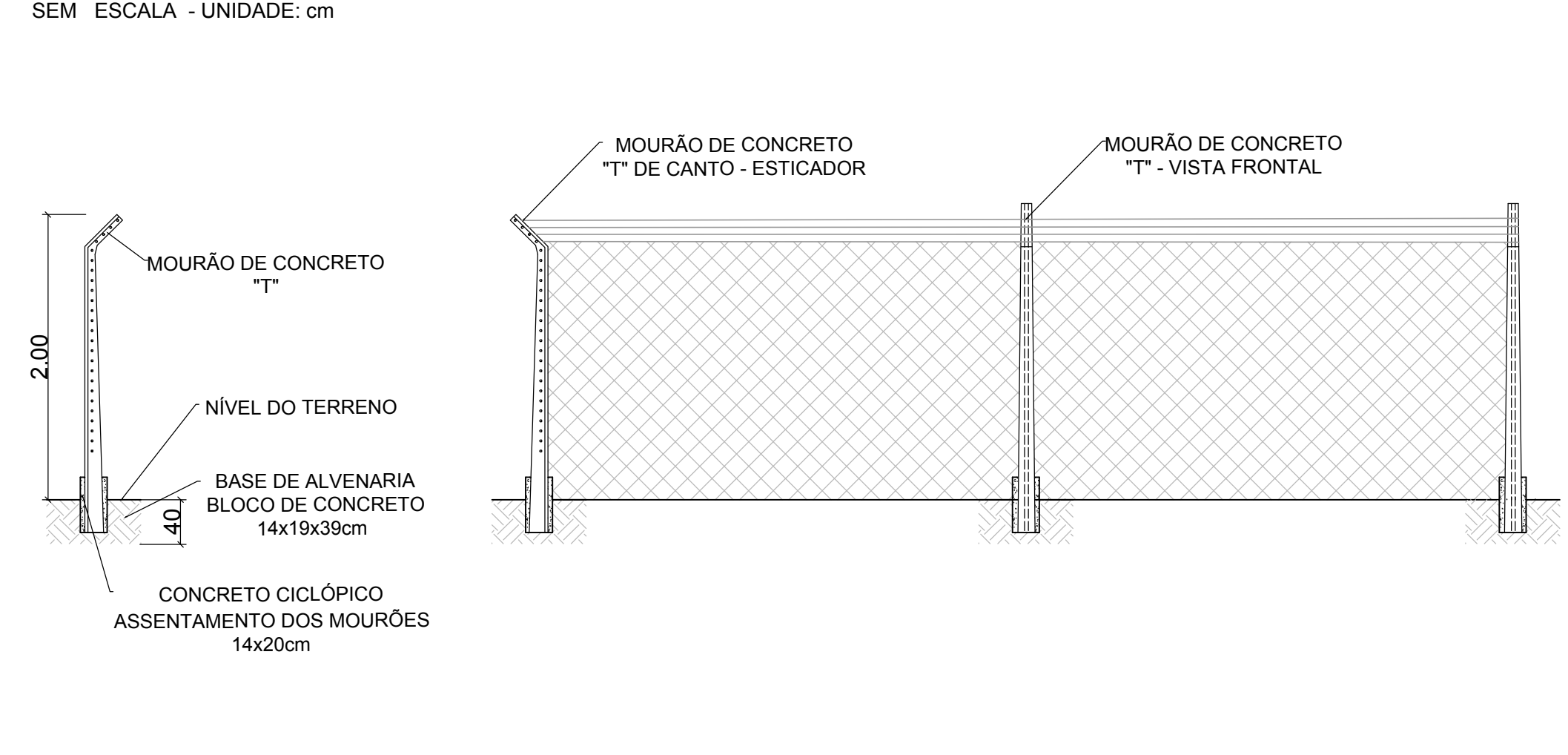
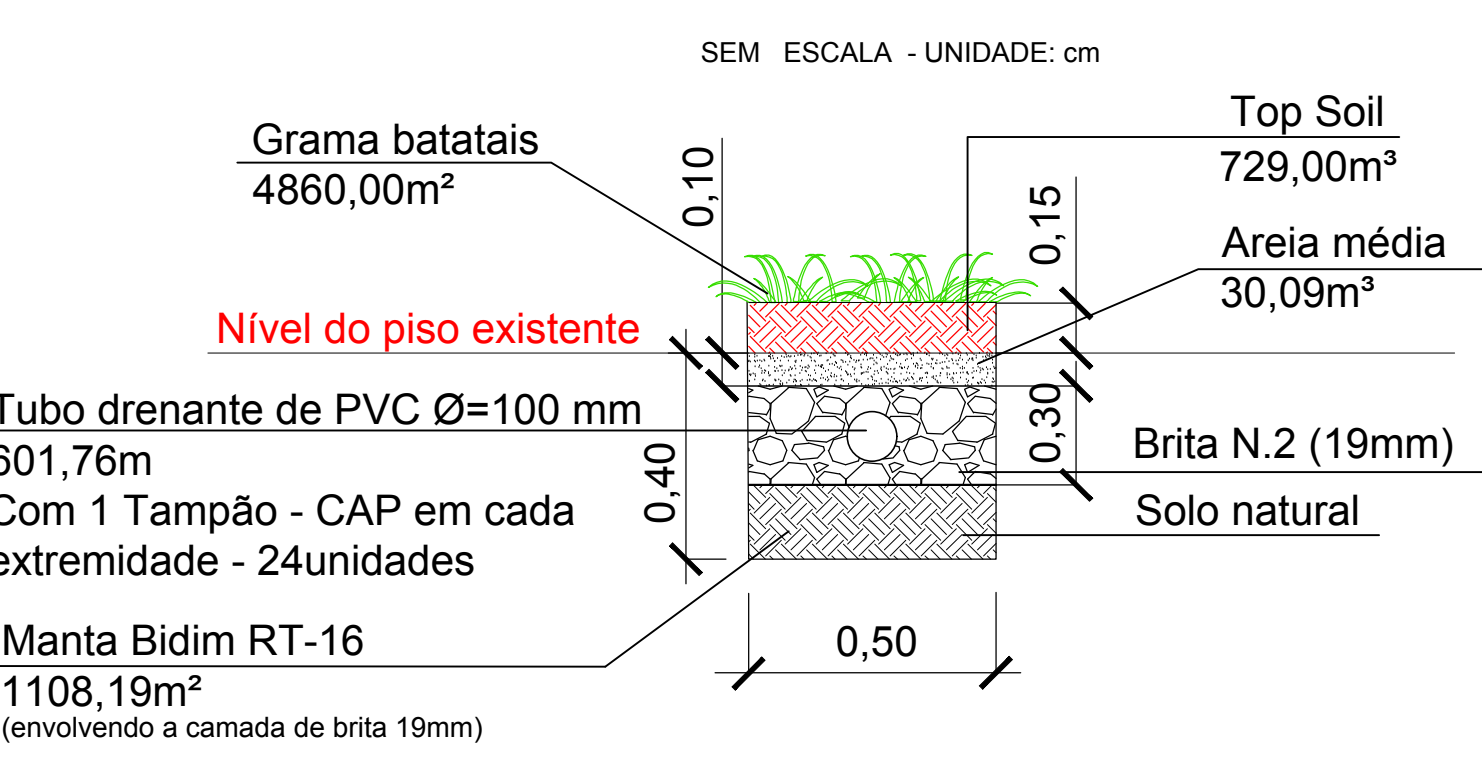


DETALHE TÍPICO I b - MOURÕES DE CONCRETO



DETALHE TÍPICO III

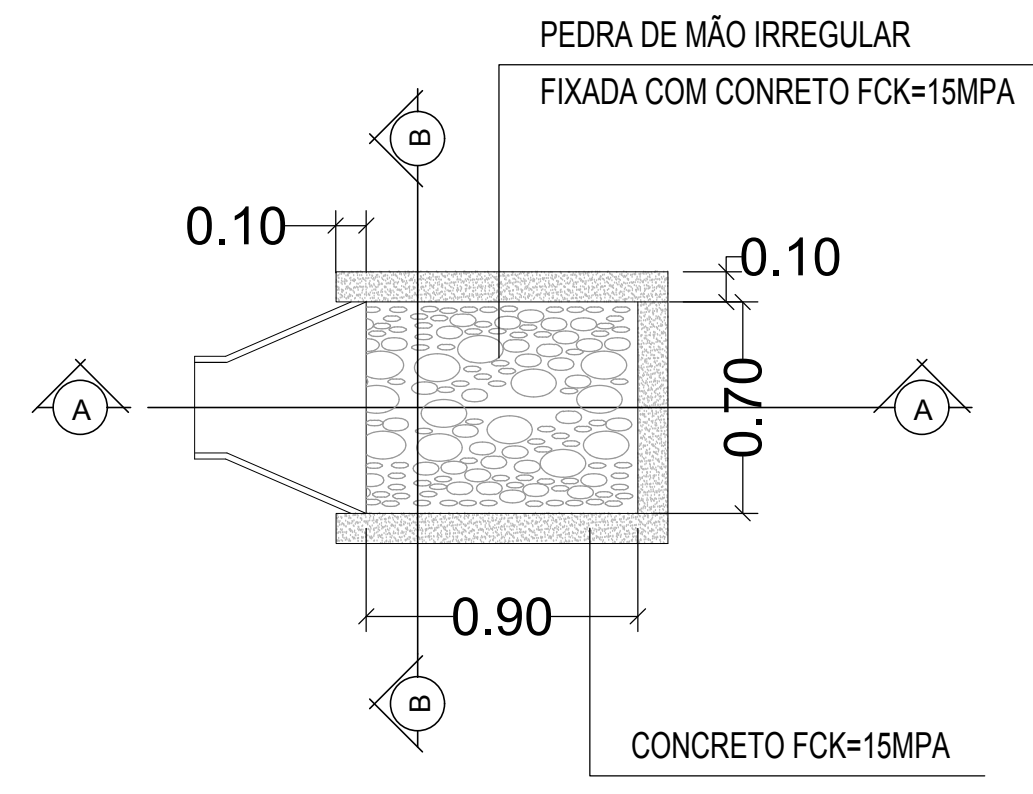


A camada de brita 19mm (Pedra Britada N.2) ao redor do tubo drenante perfurado, é envolvida por uma manta sintética geotêxtil Bidim RT-16. Esta deve ser colocada de modo que preencha todo o fundo, as laterais e, ainda, sobre espaço para o fechamento superior.

A pedra britada N.2 deve ser colocada no fundo da vala, formando uma camada de 10cm de altura em toda a sua extensão. Após ser feito o cobrimento do tubo de PVC com brita, fecha-se a parte superior do dreno com a manta Bidim RT-16, inclusive com trespasse entre as abas.

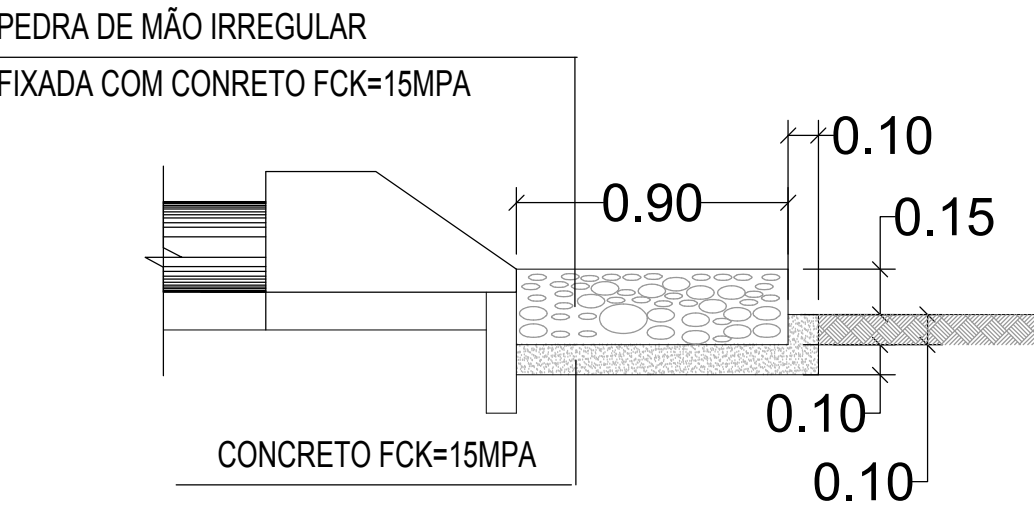
A ligação dos tubos drenantes dos sub-ramais com o ramal da espinha é feito com uma cruzeta dupla. E as pontas das espinhas são fechadas com tampão cego tipo CAP.

DETALHE TÍPICO V - ALA DE DISSIPAÇÃO



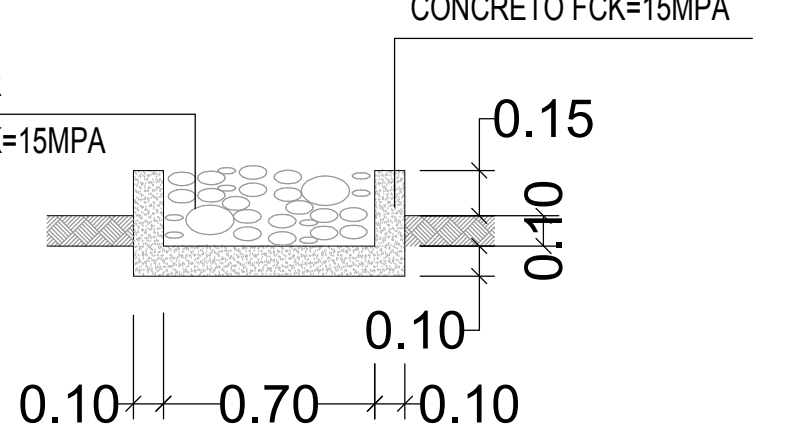
PLANTA BAIXA

SEM ESC.



CORTE AA

SEM ESC.

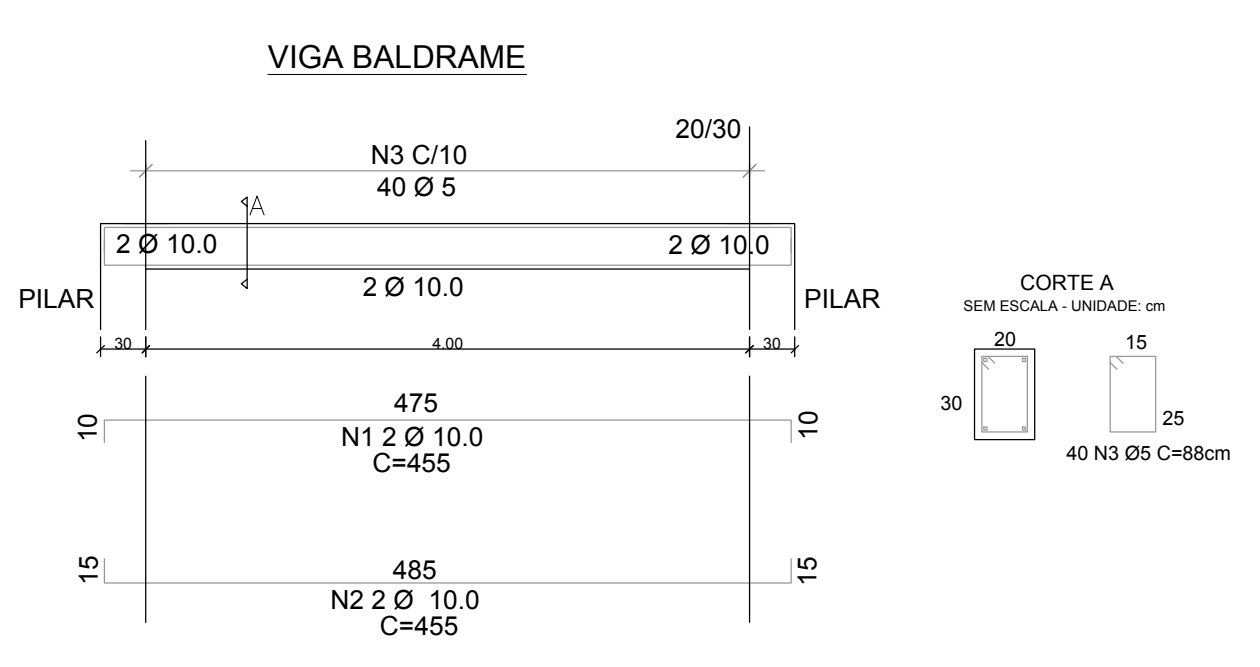


CORTE BB

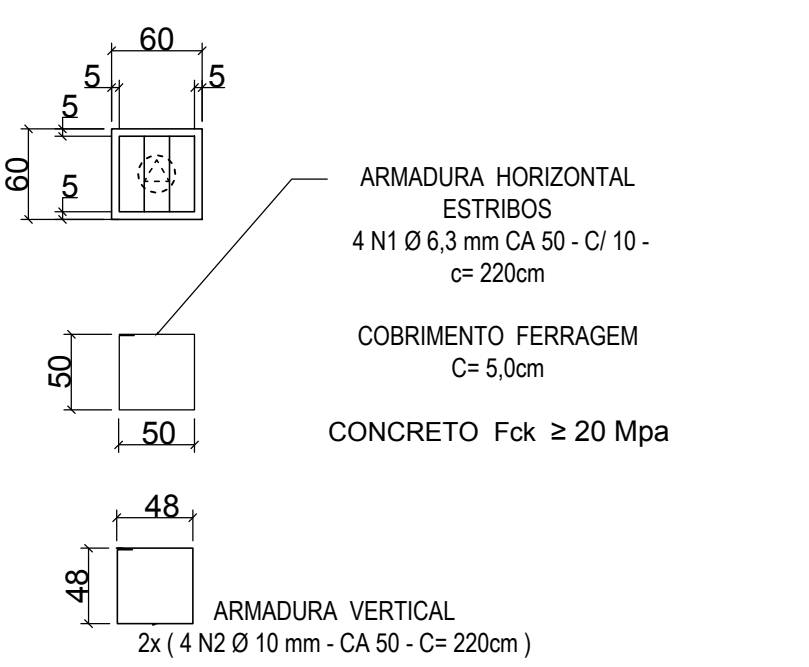
SEM ESC.

DETALHE TÍPICO I a - ENTRADA

SEM ESCALA - UNIDADE: cm



BLOCO DE FUNDAÇÃO



RESUMO AÇO - BLOCOS ENTRADA (x2)

AÇO	Ø (mm)	MASSA LINEAR	COMPR. (m)	QUANT.	MASSA TOTAL
50	6,3	0,25	8,80	2,00	4,40
50	10	0,62	17,60	2,00	21,82
					26,22

RESUMO AÇO - VIGA BALDRAME ENTRADA (x1)

AÇO	Ø (mm)	MASSA LINEAR	COMPR. (m)	QUANT.	MASSA TOTAL
60	5	0,15	35,20	1,00	5,280
50	10	0,62	19,20	1,00	11,904
					17,184

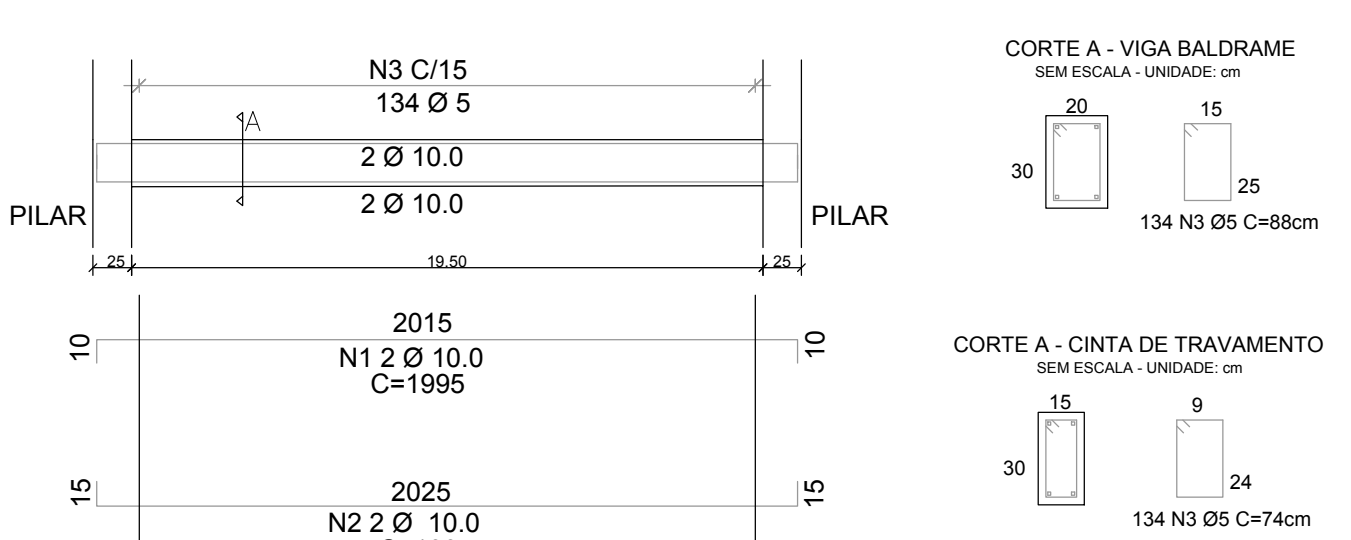
RESUMO AÇO - PILARES ENTRADA (x2)

AÇO	Ø (mm)	MASSA LINEAR	COMPR. (m)	QUANT.	MASSA TOTAL
60	5	0,15	15,84	2,00	4,752
50	10	0,62	16,02	2,00	19,865
					24,617

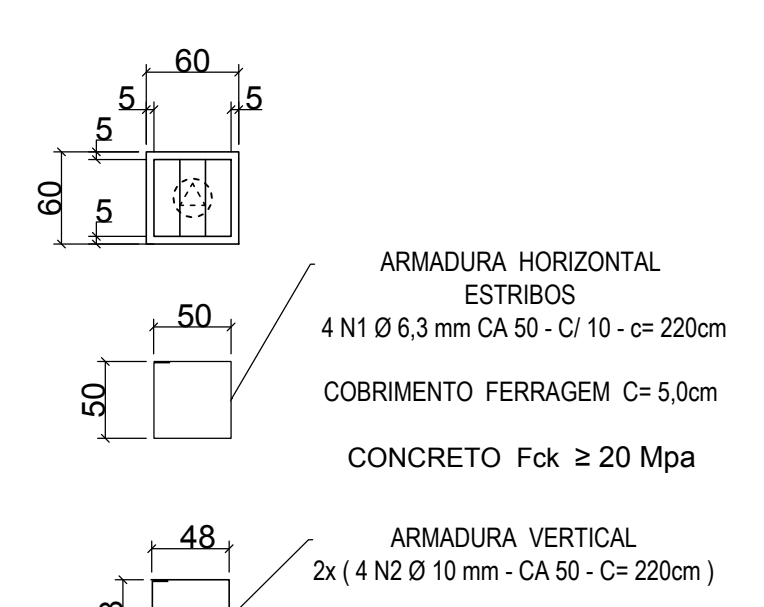
DETALHE TÍPICO II - MURO DE ALVENARIA

SEM ESCALA - UNIDADE: cm

VIGA BALDRAME E CINTA



BLOCO DE FUNDAÇÃO



RESUMO AÇO - BLOCOS MURO (x8)

AÇO	Ø (mm)	MASSA LINEAR	COMPR. (m)	QUANT.	MASSA TOTAL
50	6,3	0,25	8,80	8,00	17,60
50	10	0,62	17,60	8,00	87,50
					104,90

RESUMO AÇO - VIGA BALDRAME E CINTA MURO (x2)

AÇO	Ø (mm)	MASSA LINEAR	COMPR. (m)	QUANT.	MASSA TOTAL
60	5	0,15	117,92	1,00	17,688
60	5	0,15	99,16	1,00	14,874
50	10	0,62	80,80	2,00	100,192
					132,754

RESUMO AÇO - PILARES MURO (x8)

AÇO	Ø (mm)	MASSA LINEAR	COMPR. (m)	QUANT.	MASSA TOTAL
60	5	0,15	8,40	8,00	10,080
50	10	0,62	8,32	8,00	41,267
					51,35

ART N° 14201800000004353236

Aprovações e Registros.

Responsável Técnico:
De Paula
Rua Silvestre de Araújo Porto, 320
Bairro Maurício - Juiz de Fora/MG
Telefone: (32) 3281-1166 / (32) 3490-4303
E-mail: pr_eng@hotmail.com

Desenho:
AMAG
ASSOCIAÇÃO DOS MUNICÍPIOS DA MICROREGIÃO DO CIRCUITO DAS ÁGUAS
AV. CARLOS SOARES, 100 - CENTRO - CAXAMBU - MG

Eng° Civil Priscila C. de Paula Neto - CREA-MG 142702/D

MUNICÍPIO DE BOCAINA DE MINAS

Prefeito Municipal: CNPJ: 18.194.076/0001-60 (32) 3348-1102
Wanderson Abraão Benício CONTRATO CONVÊNIO: N°012714/2016

Reforma de Campo de futebol Área: 6,476,24 m2

Endereço do obra: Rua José Adeodato Diniz (Antiga rua Leopoldo Gavião) -Centro-Bocaina de Minas/MG

Indicada Setembro/2017

Revisão N° 04

SISTEMA DE DRENAGEM E DETALHES TÍPICOS I, II, III, IV E V

Data: 14/04/2018